

Ulotkę można również znaleźć w Internecie:



www.schleswig-holstein.de/arbeitschutz

Dane kontaktowe urzędu odpowiedzialnego za Twoje zakwaterowanie:

Staatliche Arbeitsschutzbehörde bei der Unfallkasse Nord
Seekoppelweg 5a
24113 Kiel
Telefon: +49 431 22004010
Faks: +49 431 220040650
poststelle@arbeitschutz.uk-nord.de

Wydawca:
Ministerium für Soziales, Jugend, Familie, Senioren, Integration und Gleichstellung des Landes Schleswig-Holstein, Adolf-Westphal-Straße 4, 24143 Kiel
Osoba kontaktowa: York Augustin, telefon: +49 431 9885319
E-mail: york.augustin@sozmi.landsh.de | Zdjęcie: istock.com / pexels.com

Rząd kraju związkowego w Internecie:
www.schleswig-holstein.de/sozialministerium
www.facebook.com/Sozialministerium.SH
www.twitter.com/sozmiSH
www.instagram.com/sozialministerium.sh

Niniejsza publikacja została wydana w ramach działań public relations rządu kraju związkowego Szleszwik-Holsztyn. Nie może być wykorzystywana w kampaniach wyborczych do celów reklamy wyborczej przez partie polityczne ani przez osoby organizujące reklamę wyborczą lub pomoc w wyborach. Również bez zbieżności czasowej ze zbliżającymi się wyborami publikacja nie może być wykorzystywana w sposób, który mógłby zostać zinterpretowany jako popieranie przez rząd kraju związkowego poszczególnych ugrupowań. Partie mogą wykorzystywać tę publikację w celu informowania swoich członków. Niniejsza broszura jest przeznaczona dla osób wszystkich płci i tożsamości płciowych, nawet jeśli w tekście używana jest forma żeńska i męska.

Czy stwierdziłeś(-łaś) usterki w swoim miejscu zakwaterowania lub masz pytania dotyczące swoich warunków pracy?
Chętnie Ci doradzimy:

Arbeit und Leben Beratungsstelle
Arbeitnehmerfreizügigkeit

SCHLESWIG-HOLSTEIN

Legienstraße 22, 24103 Kiel
www.arbeitundleben-sh.de/arbeitnehmerfreizuegigkeit

bułgarski, polski, węgierski, hiszpański, angielski, niemiecki	+49 431 5195170
gutearbeit@sh.arbeitundleben.de	



Faire Mobilität
Beratungsnetzwerk des DGB
gefördert durch das BMAS

Chętnie doradzimy Ci w zakresie prawa pracy i prawa socjalnego:
Gewerkschaftshaus, Legienstraße 22, 24103 Kiel
www.faire-mobilitaet.de

polski, angielski, niemiecki	+49 431 5195167
rumuński, angielski, niemiecki	+49 431 5195168
kiel@faire-mobilitaet.de	



Staatliche Arbeitsschutzbehörde
bei der Unfallkasse Nord (StAUK)

Seekoppelweg 5a, 24113 Kiel
www.schleswig-holstein.de/stauk

niemiecki	+49 431 22004010
poststelle@arbeitschutz.uk-nord.de	

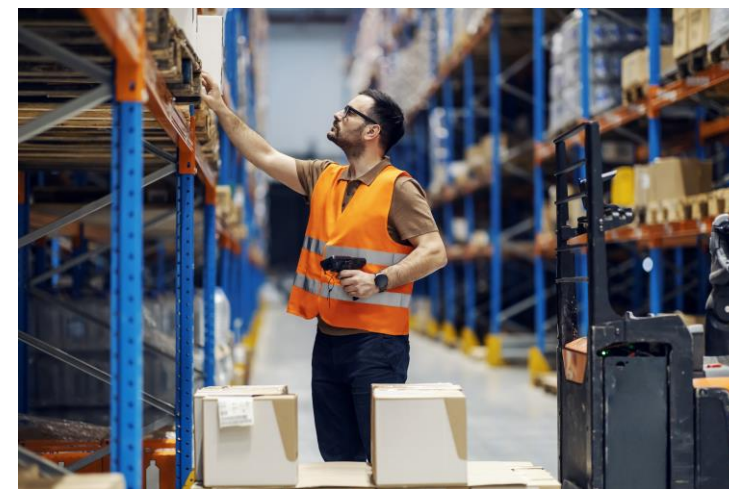


Schleswig-Holstein
Ministerium für Soziales, Jugend,
Familie, Senioren, Integration
und Gleichstellung



Schleswig-Holstein
Ministerium für Wirtschaft,
Verkehr, Arbeit, Technologie
und Tourismus

Pomoc w dobrej pracy i zamieszkaniu w Szleszwiku-Holsztynie



Pracujesz w Szleszwiku-Holsztynie? Mogą Cię zainteresować poniższe punkty:

Warunki pracy:

Płaca minimalna:

Obecnie (od 01.01.2024) za każdą godzinę pracy musisz otrzymywać wynagrodzenie co najmniej **12,41 € brutto**.

Umowa o pracę:

Umowa o pracę może zostać zawarta w formie ustnej lub pisemnej. Pracodawca musi jednak poinformować Cię o istotnych warunkach umowy, które mają zastosowanie do stosunku pracy. Może to mieć formę pisemnej umowy o pracę lub zapisu głównych warunków zatrudnienia. Zapis ten musi zostać podpisany przez pracodawcę i przekazany Ci w formie papierowej.

Wypadki przy pracy

Jeśli ulegniesz wypadkowi lub odniesiesz obrażenia podczas pracy, automatycznie posiadasz ubezpieczenie. Masz prawo do bezpłatnego leczenia. Pamiętaj, aby poinformować lekarza, że chodzi o wypadek przy pracy.

Choroby

W przypadku choroby musisz natychmiast poinformować o tym pracodawcę. Będziesz potrzebować zwolnienia lekarskiego najpóźniej od 4. dnia kalendarzowego choroby. Pracodawca może jednak zażądać go wcześniej. Jeśli stosunek pracy trwa dłużej niż 4 tygodnie, pracodawca musi wypłacać Ci regularne wynagrodzenie przez okres do 6 tygodni.

Sprzęt roboczy:

Środki ochrony indywidualnej, odzież roboczą, narzędzia i inny sprzęt niezbędny do pracy musi zapewnić Ci pracodawca

Zakwaterowanie:

Jeśli pracodawca zapewnia zakwaterowanie lub pośredniczy w jego zapewnieniu, obowiązują szczególne warunki. Dotyczy to również sytuacji, gdy zakwaterowanie znajduje się w innym miejscu niż miejsce pracy.

Koszty wynajmu

Wynajem miejsca zakwaterowania lub mieszkania nie może być zbyt drogi. Jeśli uważasz, że płacisz za dużo, zasięgnij porady. W 2021 roku średnia cena wynajmu zakwaterowania w Szleszwiku-Holsztynie wynosiła **8,75 €/m²**.

Wypowiedzenie

Zakwaterowanie nie może Ci zostać wypowiedziane bez zachowania okresu wypowiedzenia. Jeśli stracisz pracę, nie musisz automatycznie wyprowadzać się z mieszkania. Okres wypowiedzenia wynosi zazwyczaj 3 miesiące.

Miejsce do spania / obłożenie

- ✓ W miejscu zakwaterowania musisz mieć **co najmniej 6 m²** miejsca na łóżko i swoje rzeczy osobiste.
- ✓ Mężczyźni i kobiety muszą mieć możliwość noclegu w oddzielnych pokojach.
- ✓ W jednym pokoju może spać maksymalnie 8 osób.
- ✓ Aby mieć możliwość spokojnego snu, nie możesz mieszkać w jednym pokoju z osobami z innej zmiany.
- ✓ Każda osoba musi mieć własne łóżko.
- ✓ Musi być możliwe zaciemnienie Twojej sypialni.

Wyposażenie

- ✓ Wystarczająca liczba pryszniców / wanien i toalet dla wszystkich mieszkańców
- ✓ Kuchnia z przyborami kuchennymi i lodówką
- ✓ Wystarczająca ilość światła dziennego
- ✓ Możliwość prania i suszenia ubrań
- ✓ Zamykane drzwi i szafki
- ✓ Jeśli dzielisz miejsce zakwaterowania z więcej niż 4 osobami: Pomieszczenie socjalne z krzesłami i stołami

Bezpieczeństwo / sytuacje awaryjne / zdrowie

- ✓ W miejscu zakwaterowania muszą być dostępne czujniki dymu, gaśnica i sprzęt pierwszej pomocy.
- ✓ Twoje miejsce zakwaterowania musi być łatwo dostępne dla straży pożarnej i służb ratowniczych.
- ✓ Służby te muszą być w stanie bezpiecznie korzystać ze schodów.
- ✓ Musi istnieć możliwość dobrej wentylacji miejsca zakwaterowania.
- ✓ Twoje miejsce zakwaterowania musi być wolne od pleśni.
- ✓ Musi istnieć możliwość ogrzania Twojego miejsca zakwaterowania do temperatury co najmniej 21°C.
- ✓ Instalacje elektryczne, np. gniazdka w Twoim miejscu zakwaterowania, nie mogą być uszkodzone.
- ✓ Twoje miejsce zakwaterowania musi być czyste i wolne od czynników chorobotwórczych, takich jak karaluchy.
- ✓ Musi być uregulowane sprzątnięcie miejsca zakwaterowania.

Doradztwo

- Masz pytania dotyczące któregoś z punktów?
- Nie masz pewności, czy któryś z wymienionych punktów Cię dotyczy?
- Czy widzisz usterki w swoim miejscu zakwaterowania?

➔ **Ośrodki doradztwa znajdują się na odwrocie.**